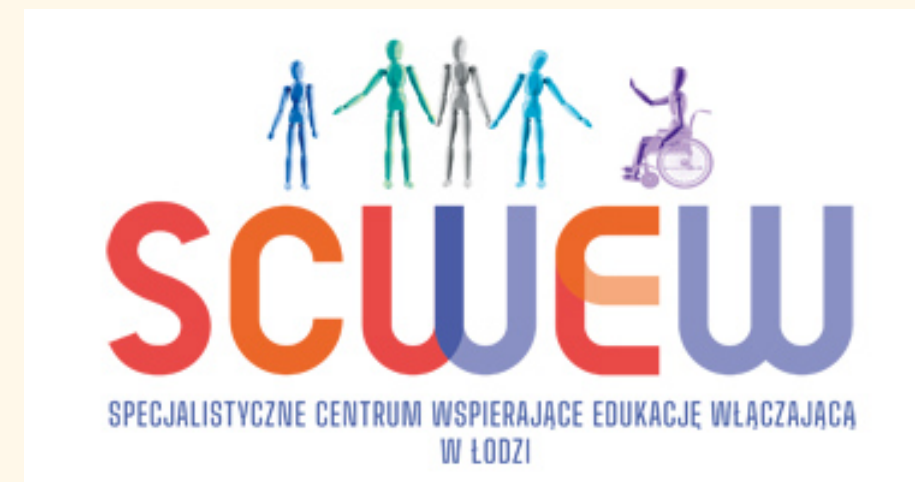




SZKOŁA PODSTAWOWA NR 10  
IM. MARII SKŁODOWSKIEJ-CURIE  
W ZDUŃSKIEJ WOLI



**DZIAŁANIA W RAMACH PROJEKTU PN.  
"PILOTAŻOWE WDROŻENIE  
SPECJALISTYCZNYCH CENTRÓW  
WSPIERAJĄCYCH EDUKACJĘ WŁĄCZAJĄCĄ"  
W SZKOLE PODSTAWOWEJ  
NR 10 W ZDUŃSKIEJ WOLI**



**Marlena Seliga**

Koordynator ds. edukacji  
włączającej i współpracy  
ze SCWEW




Unia Europejska  
Europejski Fundusz Społeczny





**POPRAWA DOSTĘPNOŚCI USŁUG EDUKACYJNYCH UCZNIÓW ZE ZRÓŻNICOWANYMI POTRZEBAMI EDUKACYJNYMI,  
W TYM ZE SPECJALNYMI POTRZEBAMI EDUKACYJNYMI**



**RÓŻNE RODZAJE WSPARCIA, KIEROWANE DO SZKOŁY  
W ZAKRESIE INKLUZJI SPOŁECZNEJ**

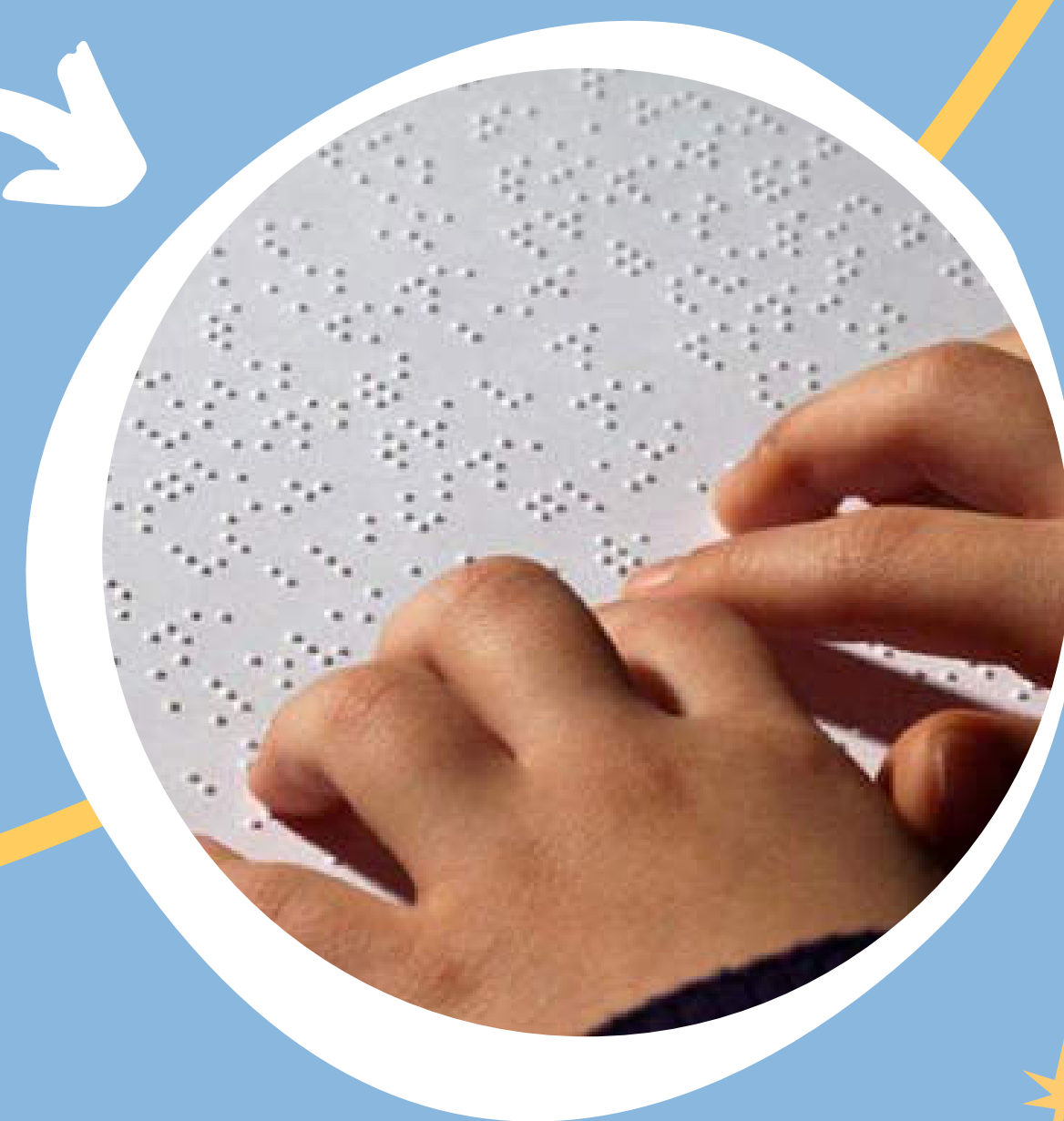


**WYPOŻYCZALNIA SCWEW  
ZGODNIE Z ZAPOTRZEBOWANIEM SZKOŁY**



**Szkolenie z obsługi  
sprzętu specjalistycznego  
otrzymanego w ramach  
projektu**

**Wsparcie kadry pedagogicznej  
w zakresie praktycznego pokazu  
metod prowadzenia zajęć rewalidacyjnych**



**Rada szkoleniowa  
dla nauczycieli zwiększająca  
kompetencje kadry  
w zakresie sposobów radzenia  
sobie z trudnymi zachowaniami  
uczniów w szkole**

**Wsparcie wychowawcy  
i uczniów klasy w formie  
warsztatów z zakresu  
treningu umiejętności  
społecznych**

# Zajęcia modelowe

Udział w spotkaniach informacyjno-dyskusyjnych  
"Podwieczorki na Dziewanny"

Specjalistyczne wsparcie dla  
wychowawcy w formie  
rozmowy psychologa  
z klasą

*Temat: Ocena funkcjonalna*



Konsultacje dla kadry dot.  
wykorzystania sprzętu, pomocy  
dydaktycznych, materiałów  
edukacyjnych i innych  
w toku lekcji.

Podniesienie kompetencji  
kadry szkoły w zakresie działań  
interwencyjnych.

**Superwizja**

# Piknik "Razem! To lubię"



KAMPANIA SPOŁECZNA



SZKOŁA PODSTAWOWA NR 10  
IM. MARII SKŁODOWSKIEJ-CURIE  
W ZDUŃSKIEJ WOLI



PROPAGOWANIE IDEI EDUKACJI  
DLA WSZYSTKICH



Zajęcia  
Pirca


promujące

ideę edukacji

włączającej

SP10





***Wykształcenie, podobnie do ubrania, winno być starannie  
dopasowane do osoby.  
Zbyt małe uwiera, za obszerne śmieszki.***

Andrzej Niewinny Dobrowolski

